

UCHWAŁA NR XLV/897/22
SEJMIKU WOJEWÓDZTWA WIELKOPOLSKIEGO

z dnia 26 września 2022 r.

**w sprawie: zaliczenia do kategorii drogi wojewódzkiej odcinka bylej drogi powiatowej nr 2165P
przebiegającej ulicami Armii Poznań i Jana Pawła II w miejscowości Witkowo.**

Na podstawie art. 6 ust. 2 i w związku z art. 10 ust. 3 Ustawy z dnia 21 marca 1985 r. o drogach publicznych (Dz. U. z 2022 r., poz. 1693 ze zm.), Sejmik Województwa Wielkopolskiego uchwala, co następuje:

§ 1.

Zalicza się do kategorii drogi wojewódzkiej odcinek drogi powiatowej 2165P w miejscowości Witkowo, przebiegający ul. Armii Poznań (od skrzyżowania z ul. Gnieźnińską do skrzyżowania z ul. Jana Pawła II), ul. Jana Pawła II (od skrzyżowania z ul. Armii Poznań do skrzyżowania z ul. Poznańską) zgodnie z załączoną mapą.

§ 2.

Wykonanie uchwały powierza się Zarządowi Województwa Wielkopolskiego.

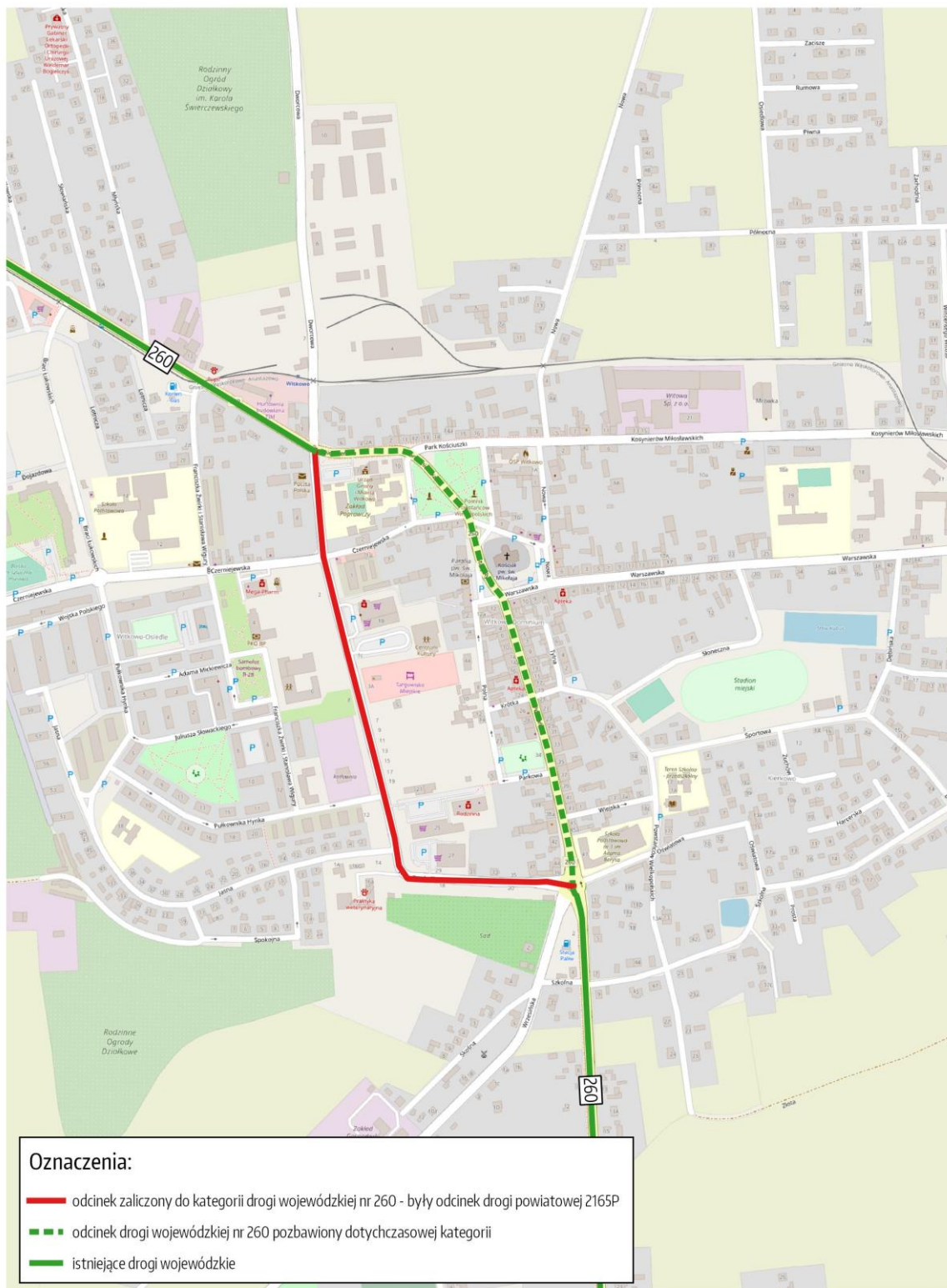
§ 3.

Uchwała podlega ogłoszeniu w Dzienniku Urzędowym Województwa Wielkopolskiego i wchodzi w życie z dniem 1 stycznia 2023 roku.

Przewodnicząca
Sejmiku Województwa Wielkopolskiego

Małgorzata Waszak-Klepka

Miasto Witkowo - przebieg dróg wojewódzkich



Uzasadnienie do uchwały Nr XLV/897/22
Sejmiku Województwa Wielkopolskiego
z dnia 26 września 2022 r.

W trybie określonym w art. 6 ust. 2 ustawy o drogach publicznych z 21 marca 1985 r. o drogach publicznych, Sejmik Województwa Wielkopolskiego postanowił w drodze niniejszej Uchwały, zaliczyć do kategorii drogi wojewódzkiej odcinek drogi powiatowej 2165P w miejscowości Witkowo, przebiegający ul. Armii Poznań (od skrzyżowania z ul. Gnieźnieńską do skrzyżowania z ul. Jana Pawła II), ul. Jana Pawła II (od skrzyżowania z ul. Armii Poznań do skrzyżowania z ul. Poznańską) zgodnie z załącznikiem do niniejszej uchwały.

Przedmiotowy odcinek drogi zapewni ciągłość drogi wojewódzkiej nr 260 i będzie spełniał funkcje zdefiniowane dla tych dróg w ustawie o drogach publicznych. Skierowanie ruchu tranzytowego aktualnym nowym odcinkiem drogi wojewódzkiej przyczyni się do ograniczenia przejazdu ciężkiego ruchu kołowego przez centrum miasta Witkowo.

Zaliczenie do kategorii drogi wojewódzkiej przedmiotowego odcinka, zgodnie z art. 10 ust. 3 ustawy o drogach publicznych, nastąpi przy jednoczesnym pozbawieniu tej drogi dotychczasowej kategorii drogi powiatowej na podstawie uchwały Rady Powiatu Gnieźnieńskiego.

Przedmiotowa zmiana kategorii drogi uzyskała pozytywną opinię Ministra Infrastruktury (pismo DDP-6.4510.140.2021 z 14 grudnia 2021 r.) oraz Ministra Obrony Narodowej (pismo P5/3415 z 10 grudnia 2021 r.).

Wobec powyższego podjęcie przedmiotowej Uchwały jest uzasadnione.