

UCHWAŁA NR 7848/2024
ZARZĄDU WOJEWÓDZTWA WIELKOPOLSKIEGO
Z DNIA 31 STYCZNIA 2024r.

w sprawie: wyrażenia zgody na dysponowanie nieruchomością na cele budowlane i realizację inwestycji na nieruchomości położonej w Gnieźnie przy ul. Kostrzewskiego 1

Na podstawie art. 41 ust. 1 ustawy z dnia 5 czerwca 1998 r. o samorządzie województwa (Dz. U. z 2022r., poz. 2094 ze zm.), Zarząd Województwa Wielkopolskiego uchwala, co następuje:

§ 1

1. Wyraża się zgodę dla Miasta Gniezna na dysponowanie na cele budowlane nieruchomością położoną w Gnieźnie przy ul. Kostrzewskiego 1, oznaczoną w ewidencji gruntów jako obręb Gniezno, arkusz mapy 39, działka nr 1/4 o pow. 6106 m², stanowiącą własność Województwa Wielkopolskiego w udziale w wysokości 47723/104143, zapisaną w księdze wieczystej KW nr PO1G/00059362/8, w celu wykonania drogi dla rowerów.
2. Szczegółową lokalizację inwestycji, o której mowa w ust. 1, przedstawia mapa poglądowa stanowiąca załącznik do niniejszej uchwały.

§ 2

Wykonanie uchwały powierza się Dyrektorowi Departamentu Gospodarki Mieniem Urzędu Marszałkowskiego Województwa Wielkopolskiego w Poznaniu.

§ 3

Uchwała wchodzi w życie z dniem podjęcia.

Marszałek Województwa
Marek Woźniak

UZASADNIENIE
DO UCHWAŁY NR 7848/2024
ZARZĄDU WOJEWÓDZTWA WIELKOPOLSKIEGO
Z DNIA 31 STYCZNIA 2024r.

Nieruchomość zabudowana, położona w Gnieźnie przy ul. Kostrzewskiego 1, opisana w § 1 ust. 1 niniejszej uchwały, stanowi własność Województwa Wielkopolskiego w udziale w wysokości 47723/104143 i umową użyczenia nr 4/2009 zawartą w dniu 30 marca 2009r. została przekazana na rzecz Muzeum Początków Państwa Polskiego w Gnieźnie w celu realizacji zadań statutowych.

Prezydent Miasta Gniezna wystąpił z wnioskiem o wyrażenie zgody na dysponowanie nieruchomością na cele budowlane, zapisaną w księdze wieczystej KW nr PO1G/00059362/8, obejmującą działkę położoną w Gnieźnie, oznaczoną nr 1/4, w celu wykonania drogi dla rowerów.

Wnioskodawca argumentował, że Miasto Gniezno rozpoczęło działania mające na celu realizację tras rowerowych na ul. Cienistej, ul. Piotrowskiego i ul. Kostrzewskiego w Gnieźnie. Zakres planowanych robót, w ramach ww. przedsięwzięcia, obejmuje wykonanie dróg dla rowerów oraz dróg dla pieszych i rowerów wraz z infrastrukturą towarzyszącą.

Dyrektor Muzeum Początków Państwa Polskiego w Gnieźnie, jako Biorący w użyczenie, po zapoznaniu się z projektem budowy dotyczącym planowanej koncepcji budowy fragmentu drogi dla rowerów na nieruchomości, o której mowa w § 1 ust. 1 niniejszej uchwały, poinformował, że nie wnosi żadnych uwag. Ponadto, nadmienił, że przedmiotowy projekt był z nim wcześniej konsultowany przez odpowiedzialnych za jego realizację pracowników Urzędu Miasta Gniezna.

Inwestycja, o której mowa w § 1 ust. 1 uchwały, zostanie sfinansowana m.in. ze środków własnych Miasta Gniezna. Jednocześnie będą prowadzone starania o pozyskanie środków zewnętrznych.

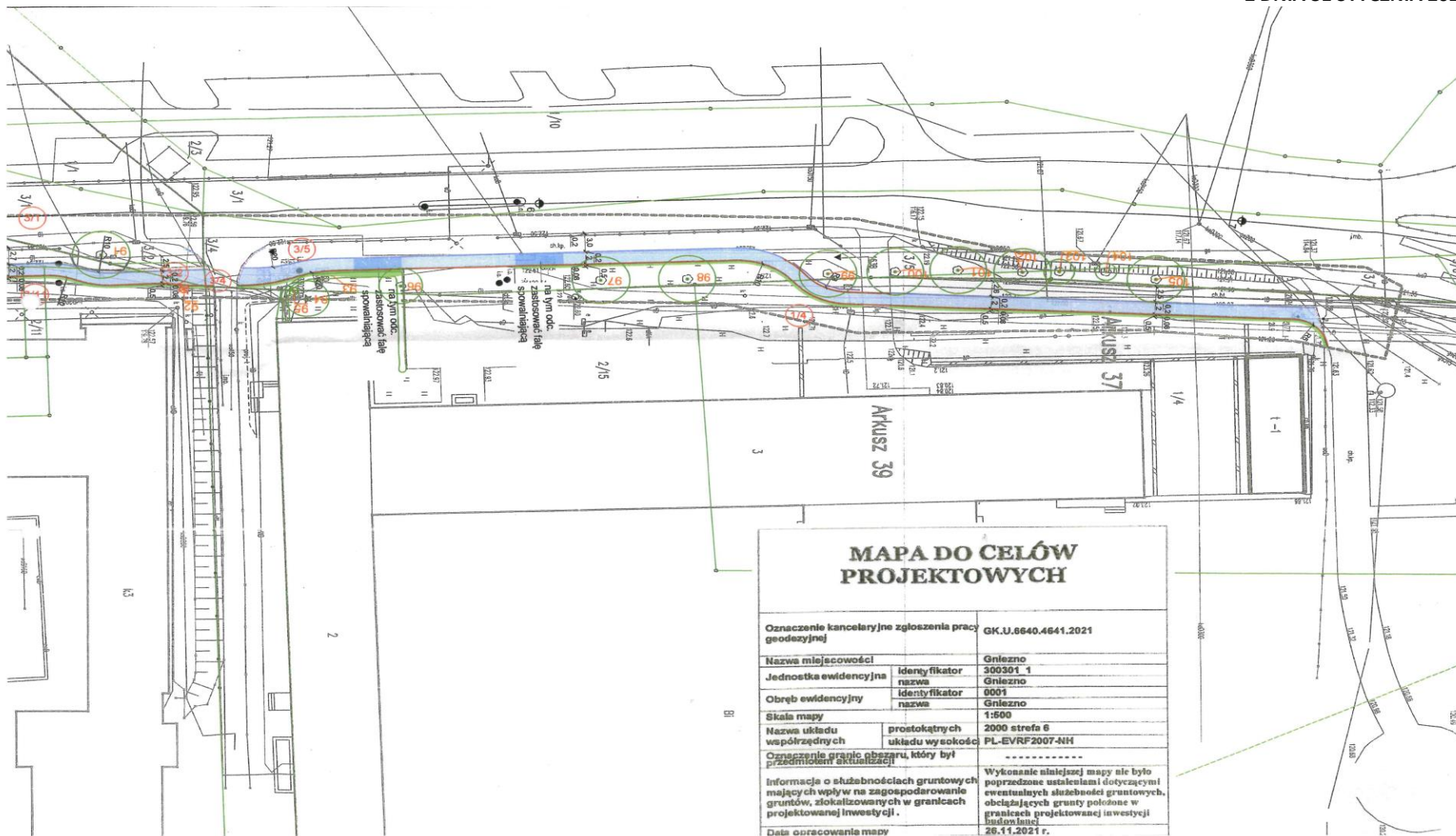
Termin realizacji rzeczony inwestycji przewidziany jest na lata 2025 – 2027 i uzależniony jest od możliwości finansowych Miasta Gniezna.

Wyrażenie zgody na dysponowanie nieruchomością, z przeznaczeniem na realizację przedmiotowej inwestycji, wymaga zgody właściciela nieruchomości, reprezentowanego zgodnie z art. 41 ust. 1 ustawy z dnia 5 czerwca 1998r. o samorządzie województwa (Dz. U. z 2022r., poz. 2094 ze zm.) przez Zarząd Województwa Wielkopolskiego.

Mając powyższe na uwadze podjęcie niniejszej uchwały jest w pełni uzasadnione.

Wicemarszałek
Krzysztof Grabowski

**ZAŁĄCZNIK NR 1
DO UCHWAŁY NR 7848/2024
ZARZĄDU WOJEWÓDZTWA WIELKOPOLSKIEGO
Z DNIA 31 STYCZNIA 2024r.**



**MAPA DO CELÓW
PROJEKTOWYCH**

Oznaczenie kancelaryjne zgłoszenia pracy geodezyjnej		GK.U.6640.4641.2021
Nazwa miejscowości	identyfikator	Gnieźno
Jednostka ewidencyjna	identyfikator nazwa	300301 1 Gnieźno
Obręb ewidencyjny	identyfikator nazwa	0001 Gnieźno
Skala mapy		1:500
Nazwa układu współrzędnych	prostokątnych układu wysokości	2000 strefa 6 PL-EVRF2007-NH
Oznaczenie granic obszaru, który był przedmiotem aktualizacji		
Informacje o służebnościach gruntowych mających wpływ na zagospodarowanie gruntów, zlokalizowanych w granicach projektowanej inwestycji.		Wykonanie niniejszej mapy nie było poprzedzone ustaleniami dotyczącymi ewentualnych służebności gruntowych, obciążających grunty położone w granicach projektowanej inwestycji budowlanej.
Data opracowania mapy		26.11.2021 r.