

**UCHWAŁA NR 8171/2024**  
**ZARZĄDU WOJEWÓDZTWA WIELKOPOLSKIEGO**  
**Z DNIA 28 MARCA 2024 r.**

**w sprawie:** wyrażenia zgody na usunięcie drzew na terenie nieruchomości położonych w Poznaniu w rejonie ulic Północnej i Księcia Józefa

Na podstawie art. 41 ust. 1 ustawy z dnia 5 czerwca 1998 r. o samorządzie województwa (Dz. U. z 2022 r., poz. 2094 ze zm.) oraz na podstawie art. 83 ust. 1 pkt. 1 ustawy z dnia 16 kwietnia 2004 r. o ochronie przyrody (Dz. U. z 2023 r., poz. 1336 ze zm.) Zarząd Województwa Wielkopolskiego uchwala, co następuje:

**§ 1**

1. Wyraża się na rzecz Wielkopolskiego Muzeum Niepodległości w Poznaniu zgodę na usunięcie 8 drzew, znajdujących się na nieruchomościach położonych w rejonie ulic Północnej i Księcia Józefa w Poznaniu, oznaczonych w ewidencji gruntów jako obręb Poznań, arkusz mapy 4, działka nr 3/8 o pow. 0,8160 ha, zapisanej w KW PO1P/00370201/7 oraz obręb Poznań, arkusz mapy 2, działka nr 69/6 o pow. 0,3810 ha, zapisanej w KW PO1P/00370203/1.
2. Wykaz drzew przeznaczonych do usunięcia stanowi załącznik nr 1 do uchwały.
3. Plan sytuacyjny drzew przeznaczonych do usunięcia stanowi załącznik nr 2 do uchwały.

**§ 2**

Wykonanie uchwały powierza się Dyrektorowi Departamentu Gospodarki Mieniem Urzędu Marszałkowskiego Województwa Wielkopolskiego w Poznaniu oraz Dyrektorowi Wielkopolskiego Muzeum Niepodległości w Poznaniu.

**§ 3**

Uchwała wchodzi w życie z dniem podjęcia.

*Marszałek Województwa*  
*Marek Woźniak*

**UZASADNIENIE**  
**DO UCHWAŁY NR 8171/2024**  
**ZARZĄDU WOJEWÓDZTWA WIELKOPOLSKIEGO**  
**Z DNIA 28 MARCA 2024 r.**

Nieruchomości położone w Poznaniu w rejonie ulic Północnej i Księcia Józefa, bliżej opisane w § 1 ust. 1 niniejszej uchwały, tj.: działka nr 3/8 o pow. 0,8160 ha, zapisana w KW PO1P/00370201/7 stanowiąca własność Skarbu Państwa w użytkowaniu wieczystym Województwa Wielkopolskiego oraz działka nr 69/6 o pow. 0,3810 ha, zapisana w KW PO1P/00370203/1 stanowiąca własność Województwa Wielkopolskiego, oddane zostały w użyczenie Wielkopolskiemu Muzeum Niepodległości w Poznaniu na podstawie umowy nr DG/U/1/2024 zawartej 30 stycznia 2024 r.

Dyrektor Wielkopolskiego Muzeum Niepodległości w Poznaniu wystąpił z wnioskiem o wyrażenie zgody na usunięcie 8 drzew z gatunku: acer platanoides (klon zwyczajny), acer pseudoplatanus (klon jawor), populus nigra 'Italica' (topola włoska), robinia pseudoacacia (robinia akacjowa) i acer negundo (klon jesionolistny), znajdujących się na nieruchomościach położonych w Poznaniu w rejonie ulic Północnej i Księcia Józefa.

Wnioskodawca argumentował, że stosowna zgoda właściciela/użytkownika wieczystego niezbędna jest w związku ze złożeniem w imieniu Wielkopolskiego Muzeum Niepodległości w Poznaniu przez Generalnego Wykonawcę – spółkę ADAMIETZ Sp. z o.o wniosku o wydanie zezwolenia na usunięcie przedmiotowych drzew w Wydziale Klimatu i Środowiska Urzędu Miasta Poznania. Wskazał także, że lokalizacja drzew koliduje z wykonywaną inwestycją, co potwierdzone zostało przez nadzory autorski i inwestorski, zaangażowane w proces inwestycyjny.

Zgodnie z art. 83 ust. 1 pkt 1 ustawy z dnia 16 kwietnia 2004 r. o ochronie przyrody (Dz. U. z 2023 r., poz. 1336 ze zm.), usunięcie drzewa lub krzewu z terenu nieruchomości lub jej części może nastąpić po uzyskaniu zezwolenia wydanego na wniosek posiadacza nieruchomości – za zgodą właściciela tej nieruchomości.

Mając powyższe na uwadze podjęcie niniejszej uchwały jest w pełni uzasadnione.

*Krzysztof Grabowski*  
*Wicemarszałek*

**Wykaz drzew przeznaczonych do usunięcia na nieruchomościach położonych w Poznaniu  
w rejonie ulic Północnej i Księcia Józefa**

LP.	NAZWA GATUNKOWA	ILOŚĆ DRZEW [szt.]	OBWÓD PNIA [cm]
1	Acer platanoides	1	57
2	Acer pseudoplatanus	1	70
3	Populus nigra 'Italica'	1	268
4	Populus nigra 'Italica'	1	213
5	Acer pseudoplatanus	1	123
6	Robinia pseudoplatanus	1	50
7	Acer platanoides	1	38, 22
8	Acer negundo	1	252

**ZĄŁĄCZNIK NR 2  
DO UCHWAŁY NR 8171/2024  
ZARZĄDU WOJEWÓDZTWA  
WIELKOPOLSKIEGO  
Z DNIA 28 MARCA 2024 r.**

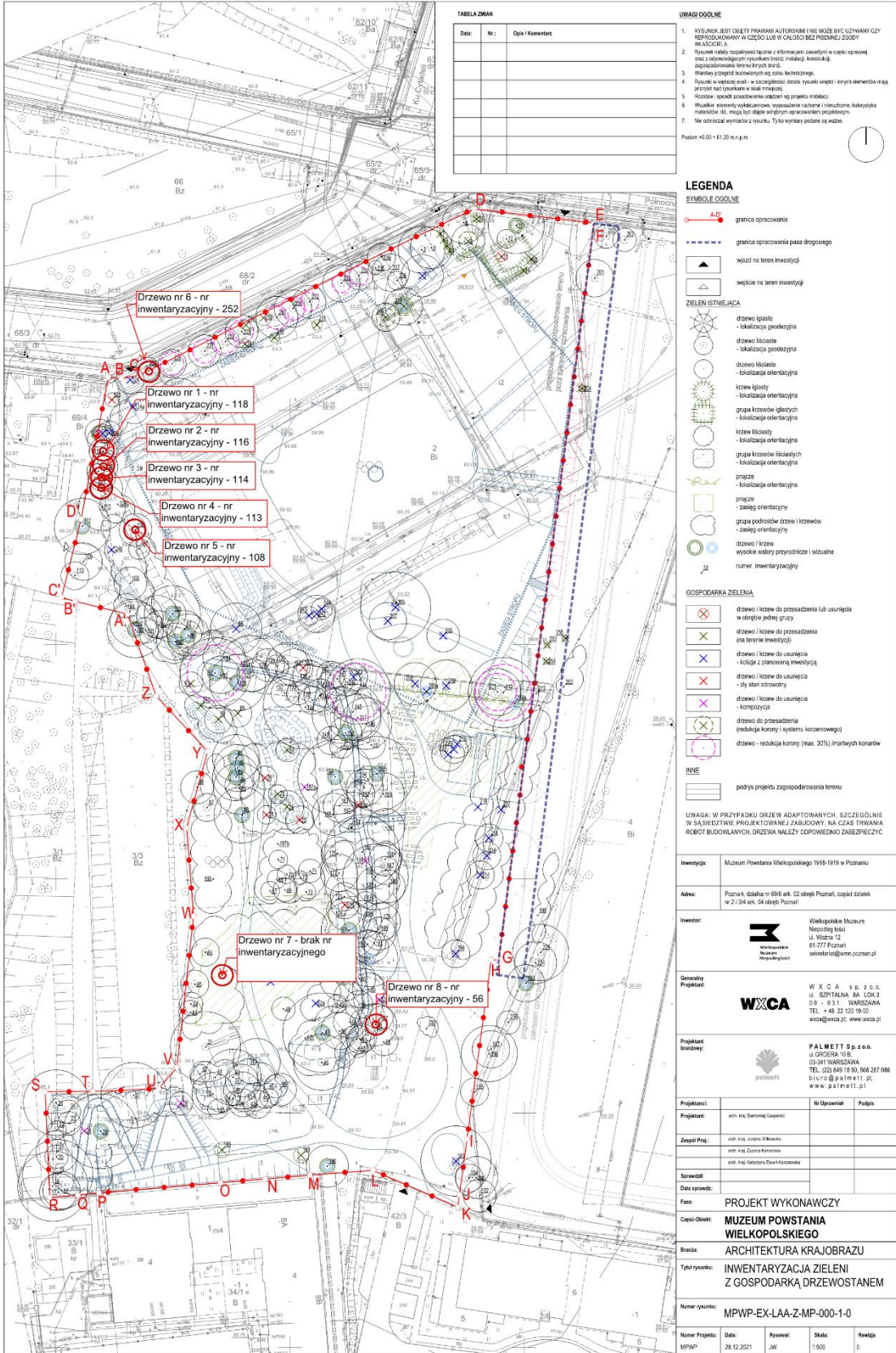


TABELA ZMIAN		
Data	Nr.	Opis / Komentarz

- UWAGI OGÓLNE**
1. SYSTEM JEŚLI ODETY PRZAWI AUTORSKIM I NIE MOŻE BYĆ UŻYWANY CZY REPRODUKOWANY W CAŁOŚCI LUB W CZĘŚCI BEZ POZWOLENIA WŁAŚCICIELA
  2. Rysunek należy rozpatrywać łącznie z informacjami zawartymi w części opisowej oraz dołączonymi rysunkami technicznymi, mapami, kosztorysami, zapisami odrębnymi i innymi dokumentami technicznymi.
  3. Elementy projektowe należy czytać w całości technicznej.
  4. Rysunki w większej skali - w szczególności sekcje, rysunki umiarkowane mają pryncypialnie zastosowanie w skali mniejszej.
  5. Rozmiar i sposób posadowienia urządzeń (np. przepływu, instalacji).
  6. Wzajemne elementy wykonalności, wyposażenie i konstrukcje, kolorystyka materiałów, ich masa, bryła, kolorystyka i inne parametry.
  7. Nie odnosić wymiarów z rysunku. Tylko wyznaczyć podane są wartości.
- Skala: 1:500 ± 0.10 m.p.m.

**LEGENDA**

**SYMBOLY OGÓLNE**

- A-B granica opracowania
- - - granica opracowania pasa drogowego
- ▲ wyjazd na teren inwestycji
- wejście na teren inwestycji

**ZIELEN ISTNIEJĄCA**

- drzewo iglaste - lokalizacja geograficzna
- drzewo liściaste - lokalizacja geograficzna
- drzewo liściaste - lokalizacja orientacyjna
- krzew iglasty - lokalizacja orientacyjna
- grupa krzewów iglastych - lokalizacja orientacyjna
- krzew liściasty - lokalizacja orientacyjna
- grupa krzewów liściastych - lokalizacja orientacyjna
- prace - lokalizacja orientacyjna
- prace - zasięg orientacyjny
- grupa podrobów drzew liściastych - zasięg orientacyjny
- drzewo / krzew - wysokie walory przyrodnicze i kulturowe
- 33 numer inwentaryczny

**GOSPODARKA ZIELENIA**

- drzewo / krzew do przesadzenia lub usunięcia w obrębie jednej grupy
- drzewo / krzew do przesadzenia (na terenie inwestycji)
- drzewo / krzew do usunięcia - kopia z planu inwestycji
- drzewo / krzew do usunięcia - przy altanach
- drzewo / krzew do usunięcia - kompozycja
- drzewo do przesadzenia (redukcja korony i systemy korzeniowe)
- drzewo - redukcja korony (max. 30%) (mających konarów)

**INNE**

- podrys projektu zagospodarowania terenu

UWAGA: W PRZYPADKU DRZEW ADAPTOWANYCH, SZCZEGÓLNIE W SĄSIEDZTWIE PROJEKTOWANEJ ZABUDOWY, NA CZAS TRWANIA ROBÓT BUDOWLANYCH, DRZEWA WALEŻY ODPOWIEDNIO ZABEZPIECZYĆ

Inwestycja:	Muzeum Powstania Wielkopolskiego 1918-1919 w Poznaniu
Adres:	Poznań, działka nr 69/6 ark. 02-06bP Poznań, cypisek działek nr 2 / 34 ark. 34-06bP Poznań
Inwestor:	 Wielkopolskie Muzeum Niepodległości ul. Wolności 12 61-777 Poznań sekretariat@wmu.poznan.pl
Generujący Projektant:	 W X C A s.p. z o.o. ul. SZPITALNA 8A LOK 3 03-651 WARSZAWA TEL. +48 22 123 19 00 wxc@wxc.pl; www.wxc.pl
Projektant bryłowy:	 PALMETT S.p. z o.o. ul. GURCZA 19/8 03-341 WARSZAWA TEL. (22) 649 19 00, 568 287 088 biuro@palmett.pl; www.palmett.pl
Projektant:	arch. Inż. Bartłomiej Czapiewski      Nr Uprawnień:      Podpis:
Zespół Proj.:	arch. Inż. Justyna Włobowska arch. Inż. Justyna Korzec arch. Inż. Katarzyna Dzwon-Korzec
Sprawdził:	arch. Inż. Katarzyna Dzwon-Korzec
Data sprawdził:	PROJEKT WYKONAWCZY
Całość obiektu:	MUZEUW POWSTANIA WIELKOPOLSKIEGO
branża:	ARCHITEKTURA KRAJOBRAZU
Typ rysunku:	INWENTARYZACJA ZIELENI Z GOSPODARKĄ DRZEWOSTANEM
Numer rysunku:	MPWP-EX-LAA-Z-MP-000-1-0
Numer Projektu:	MPPWP
Data:	28.12.2021
Rysował:	JW
Skala:	1:500
Rewizja:	0